

INTRODUÇÃO

O Brasil é o maior produtor mundial de cana-de-açúcar e segundo em açúcar e etanol, atrás apenas de Índia e EUA, respectivamente (dados da safra 2020/2021).

A cana-de-açúcar é uma planta que pertence ao gênero *Saccharum* L., proveniente do Sul e Sudeste Asiático. É a principal matéria-prima para a produção de açúcar e etanol aqui no Brasil (JornalCana, 2020).

POTENCIAL DE PRODUÇÃO

As condições climáticas são um fator muito importante para o desenvolvimento da cana. Fatores climáticos adversos como seca ou excesso de chuvas, geadas e altas temperaturas atrasam o desenvolvimento e afetam negativamente a produção de colmos e o rendimento industrial. O uso de H2COPLA permite minimizar os estresses sofridos pela planta, suplantando os fatores climáticos adversos através da máxima expressão de seu potencial produtivo.

H2COPLA

É o resultado de mais de 25 anos de pesquisas iniciados na Universidade de Cornell (EUA). É uma proteína hidrolisada secretada por bactérias fitopatogênicas de ocorrência natural no meio ambiente, altamente ativa e que estimula a fisiologia da planta. No Brasil é classificado como fertilizante orgânico. O H2COPLA não penetra na planta e por isso, não deixa nenhum resíduo na produção. No meio ambiente, degrada-se em minutos.

RECOMENDAÇÕES DE USO



Plantio:

H2COPLA necessita ser aplicado sobre os colmos para ter contato com as gemas, assegurando que não tenha terra ou outras impurezas cobrindo o colmo. Dose recomendada: **140 g/ha**

Corte de soqueira:

Aplicação juntamente com o inseticida, somente para corte de soqueira de 2 linhas, assegurando que o H2COPLA atinja a soqueira.

Dose recomendada: **140 g/ha**



Aplicação foliar:

Aplicar quando 90% dos perfilhos estiverem emergidos. Dose recomendada: **100 g/ha** para variedades tardias (ou mínimo 210 dias entre aplicação e colheita); **70 g/ha** para variedades precoces (ou 150 a 210 dias entre aplicação e colheita).

Aplicação em pré-colheita:

Aplicação foliar aos 4 meses antes da colheita, em áreas sem aplicação prévia do produto durante o ciclo.

Dose recomendada: **50 g/ha**



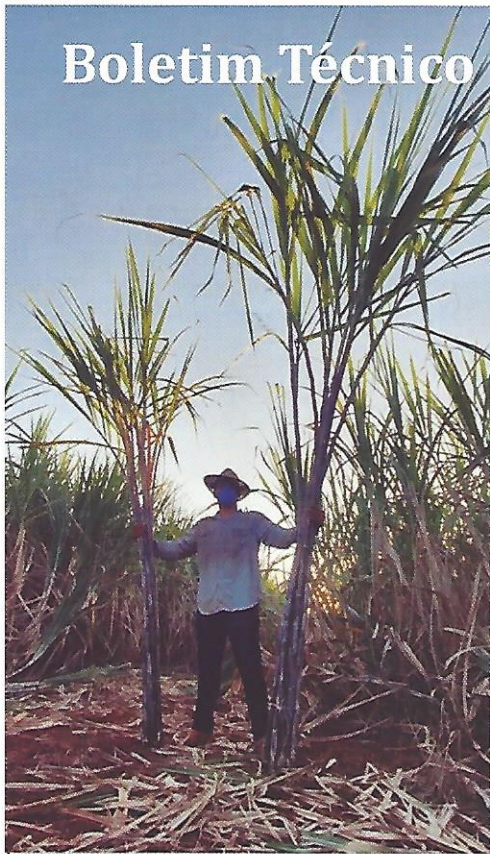
MPB:

Pulverizar as mudas ainda na bandeja, antes do plantio a campo.

Dose recomendada: **30 g/100 litros de água**



RESULTADOS EXPRESSIVOS



Resultados visíveis no aumento de produtividade e de rendimento industrial

Em condições severas de estresse, **H2COPLA** faz a diferença



INFORMAÇÕES PHC

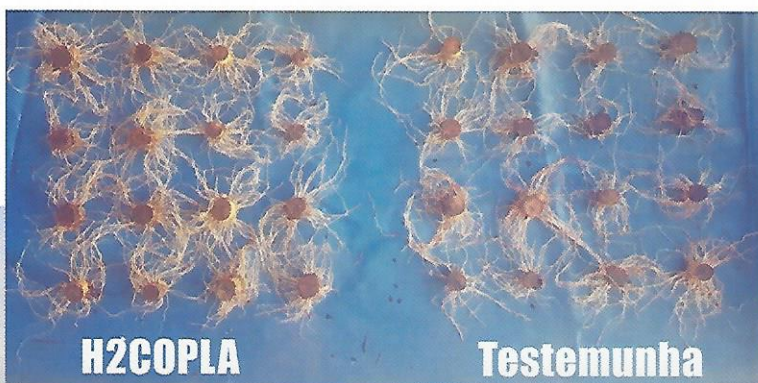
Piracicaba – Julho 2018

Com H2COPLA plantas tolerantes a seca

Sem H2COPLA plantas sofrendo os efeitos da seca



MPB – aumento consistente no vigor e robustez das mudas tratadas



Design: CLAS